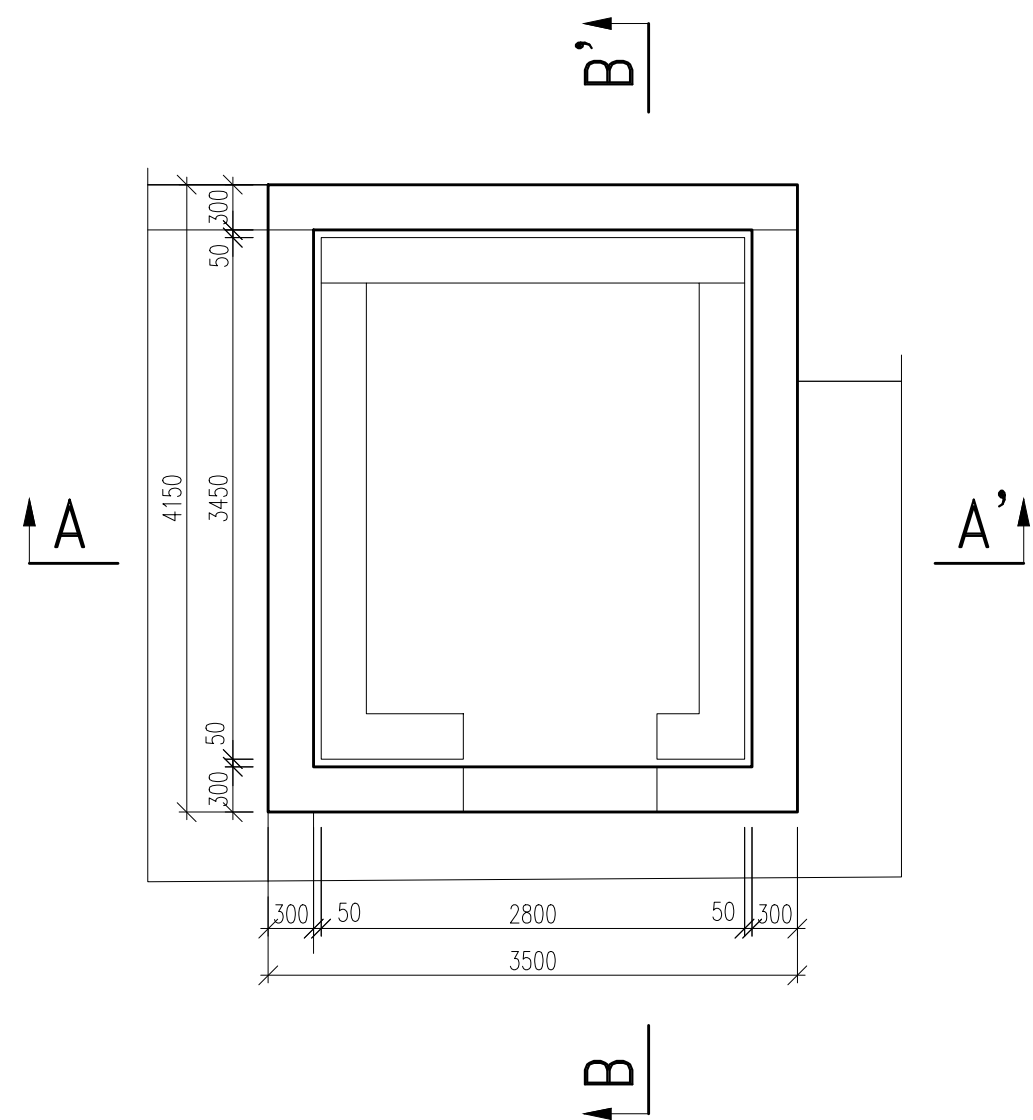
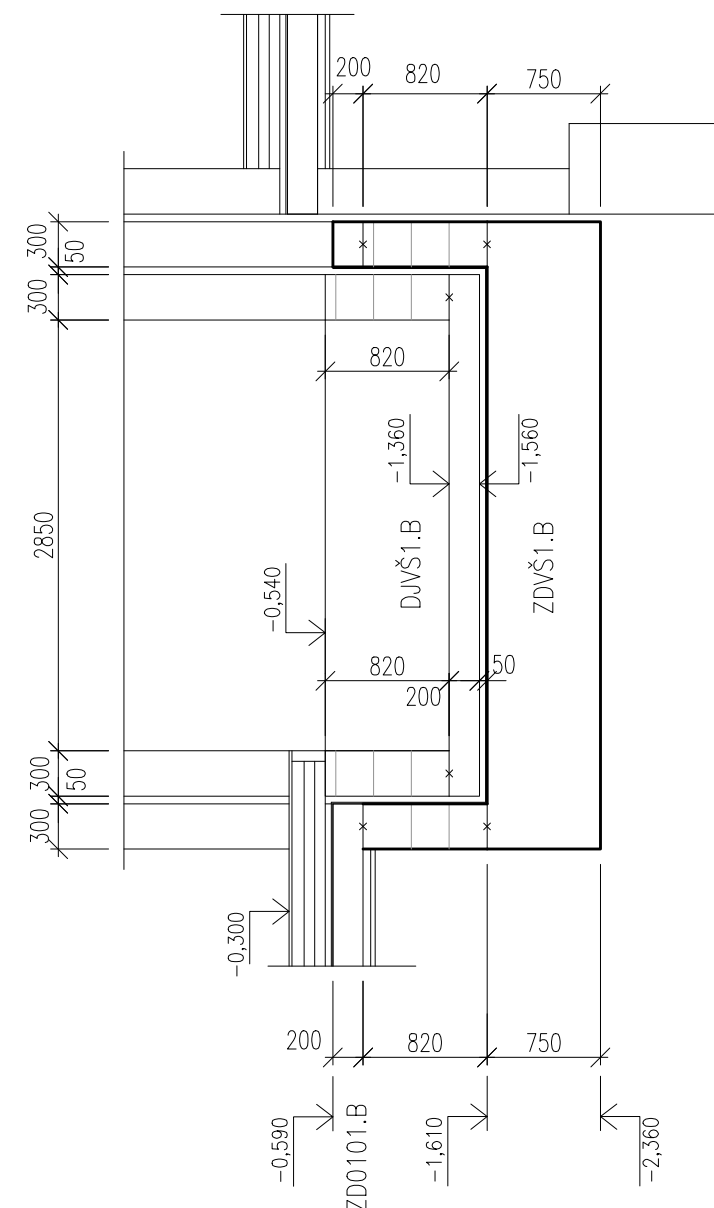


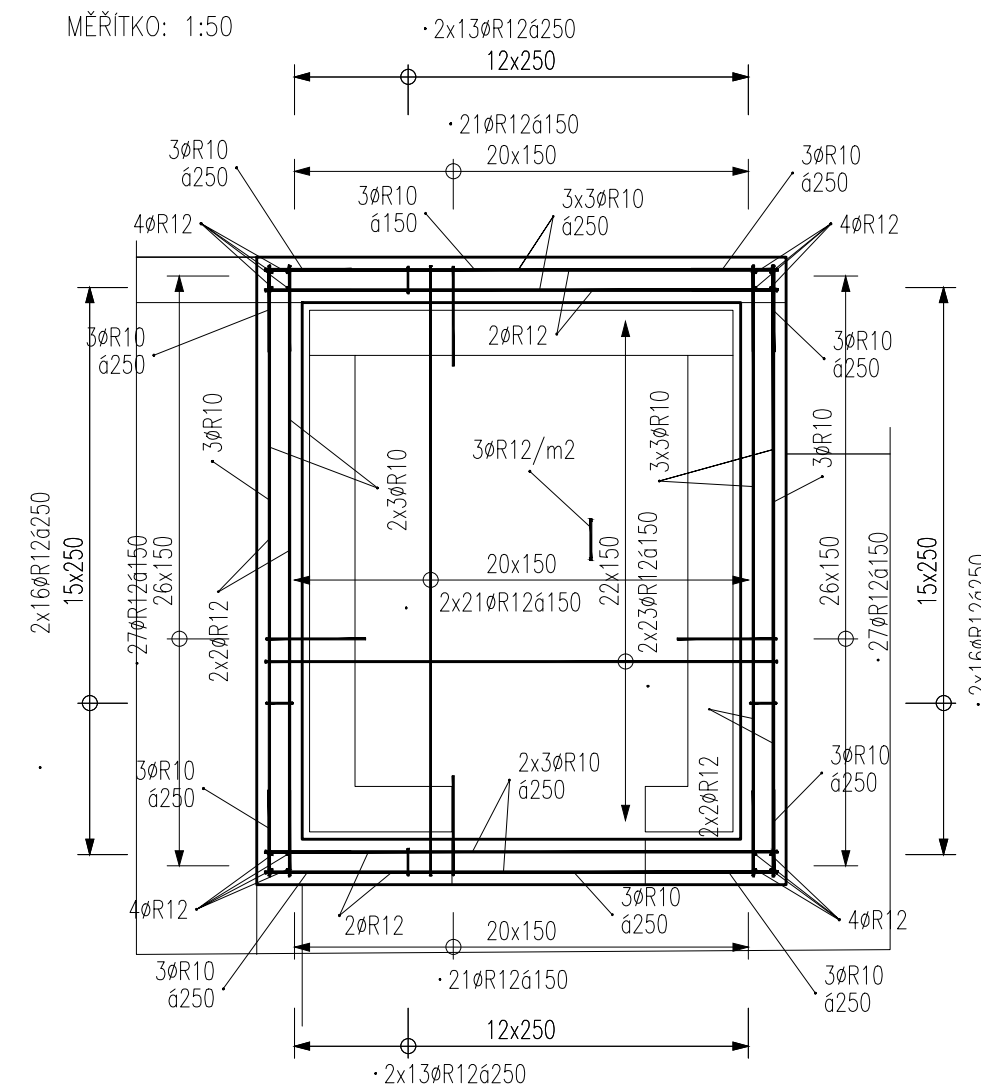
MĚŘÍTKO: 1:50



ŘEZ B-B' – TVAR

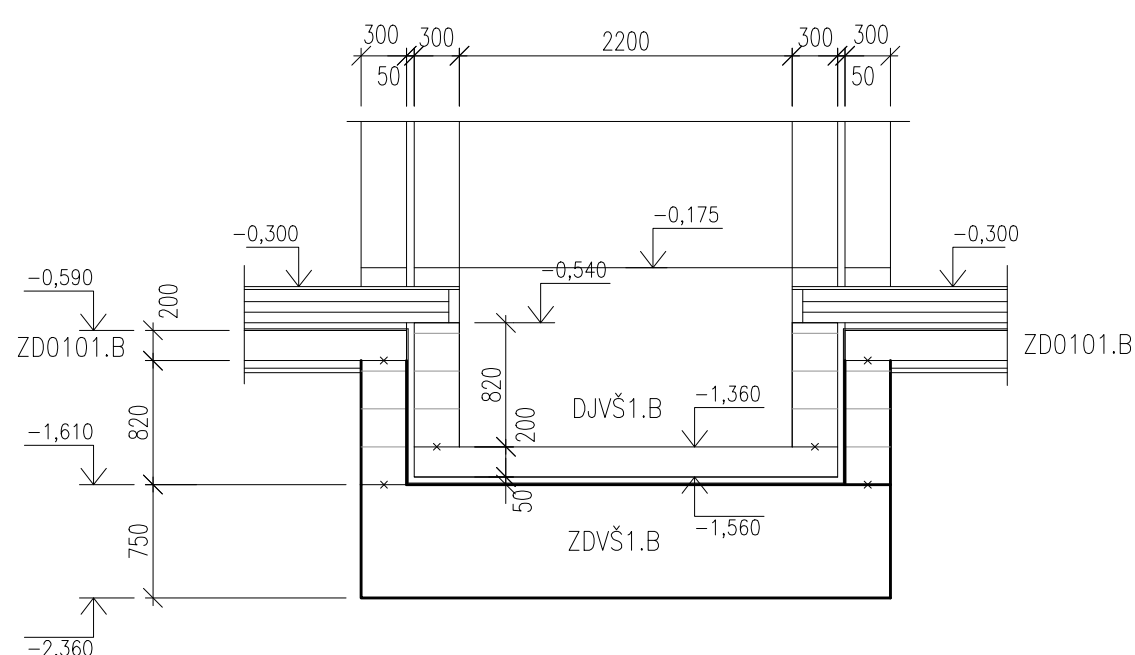


MĚŘÍTKO: 1:50

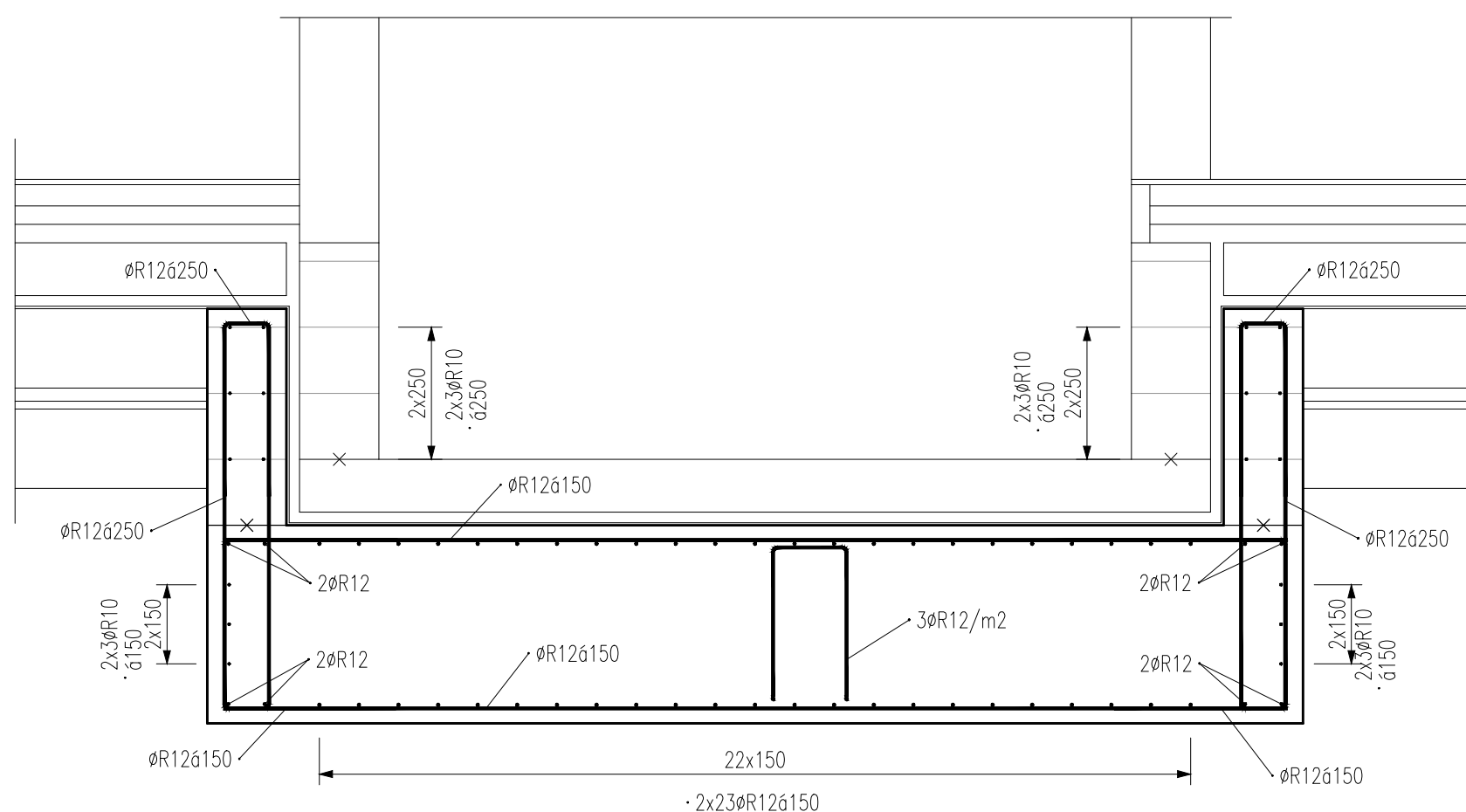


VÝKRES KRESLENA SCHEMATICKY V SOULADU S VÝHLÁŠKOU 499/2006 Sb. O DOKUMENTACI STAVEB.
VÝKRES NENÍ URČEN K PŘÍMÉ REALIZACI, ALE SLOUŽÍ JAKO PODKLAD PRO VYPRACOVÁNÍ PODROBNÝCH VÝKRESŮ VÝTŮŽE
(VÝROBNÍ DOKUMENTACE ZAJIŠŤOVANÁ ZHOTOVITELEM STAVBY). TATO DOKUMENTACE MUSÍ BÝT PŘED ZAPOČETÍM KONKRÉTNÍCH
STAVEBNÍCH A MONTÁŽNÍCH PRACÍ ODSOUHLAŠENA GP A INVESTOREM.

MĚŘÍTKO: 1:50



MĚŘÍTKO: 1:25



<p>Výztuž</p> <div> <div> <div>B 500 A</div> <div>B 500 B</div> </div> <div> <div>PROFILY ≤ Ø12 MM A KARI SÍTĚ</div> <div>PROFILY > Ø12 MM</div> </div> </div>	<ul style="list-style-type: none"> – VÝZTUŽ DLE ČSN EN 10080 A ČSN 420139, – ZPŮSOB KŮTOVÁNÍ DLE ČSN EN ISO 3786 – VÝZTUŽ KŮTOVANÁ NA VNĚJŠÍ LÍČ – POLOMĚRY OBLOUKŮ JSOU POLOMĚRY OHÝBACÍCH TRNŮ, NEOZNAČENÉ POLOMĚRY JSOU 1/2 Dr,min, NEOZNAČENÉ ÚHLY JSOU 45°, 90° resp. 180°, CELKOVÉ DÉLKY VLOŽEK JSOU STŘÍZNÉ DÉLKY – PŘÍPADNÉ SVAŘOVÁNÍ POUZE V SOULADU S ČSN EN 17660-1 – KONSTRUKČNÍ ZÁSADY DLE ČSN EN 1992-1-1
<p>Beton</p> <p>C25/30 XC4</p> <p>Cl 0,20 – Dmax 22 – KONZISTENCE S3 MAX. PRŮSAK – mm DLE EN 12390-8</p>	<ul style="list-style-type: none"> – BETON DLE ČSN EN 206-1, ZMĚNA Z3 – MINIMÁLNÍ TEPLOTA ČERSTVÉHO BETONU <ul style="list-style-type: none"> 0°C ≤ t < 5°C +10°C ± 2°C -5°C ≤ t < 0°C +15°C ± 2°C -10°C ≤ t < -5°C +20°C ± 2°C – TĚSNĚNÍ PRACOVNÍCH SPÁR DLE VÝKRESŮ ČI TECHNICKÉ ZPRÁVY – BETONÁŽ STROPNÍ DESKY V SOULADU S ČSN EN 13670-1 – VIDITELNÉ HRANY BETONU ZKOSIT 10 x 10 mm – VIDITELNÉ POVRCHY BETONU BUDOU PŘEVEDENY V KVALITĚ SPECIFIKOVANÉ V TECHNICKÉ ZPRÁVĚ ČI VE STAVEBNÍ ČÁSTI PD
<p>Krytí</p> <div> <div>50 mm</div> <div>60 mm</div> </div> <div> <div>(DESKA)</div> <div>(STĚNY)</div> </div>	<p>ROZMĚRY VÝZTUŽE VNĚJŠÍ</p>
<p>ORIENTAČNÍ HMOTNOST VÝZTUŽE</p>	<p>1045 kg</p>

Index	Datum	Popis revize

 Jihočeská stavebně konstrukční kancelář s.r.o., Otakarova 20, 370 01 České Budějovice tel. 387314121, fax.387437382, statikacb@iol.cz	Číslo zakázky	Datum	Stupeň	Formát
	S=100/17	06/2017	DPS	6xA4
	Vedoucí projektant	Zodp. projektant:	Vypracoval	Kreslil
	Ing. Martin LIŠKA	ING. ŠEDIVÝ	ING. ŠEDIVÝ	ŠIMKOVÁ
Investor	Město Horažďovice, Mírové náměstí 1, 34101 Horažďovice			Vypravení
Název akce	DOMOV PRO SENIORY HORAŽĎOVICE – OBJEKT B parcela č. 1153/9, 1153/4, 2706/4, 2660/7, 2660/25, 2660/26, 2660/27, 2660/33 a st. 1067 v k. ú. Horažďovice			
Výkres	VÝKRES TV. A SCHÉMA VÝZT. ZÁKL. DESKY A ŠALOVACÍCH STĚN VÝTAH. ŠACHTY ZDVŠ01.B			
				Číslo
				D.1.2.C.B.ZO

TENTO VÝKRES A JEHO DETAILS JSOU MAJETKEM ZHOTOVITELE A NESMÍ BÝT POUŽIT CELÝ ANI Z ČÁSTI BEZ PÍSEMNÉHO SOUHLASU (DLE ZÁKONA Č. 121/2000 Sb.)